

ARTS ET LITTÉRATURE

MAUPRAT

Le château du Breuil-Yvain a servi de cadre au téléfilm *Mauprat*, inspiré du roman de George Sand, dans lequel joue Jacques Weber. Le château, repère de brigands dans le film, est rebaptisé "La Roche-Mauprat".

PATRIMOINE

CHÂTEAU DU BREUIL-YVAIN

Le château du Breuil-Yvain est une petite forteresse. Un châtelet à deux tours en poivrière accueille à l'arrivée. Ce châtelet d'entrée fut construit en 1450 par Yvain du Mont dont les armes sont sculptées au-dessus du porche. Cette porte franchie, on accède à une cour carrée privée entourée de bâtiments dont le logis principal et les doubles douves sont partiellement conservés. Tous les deux ans, l'été, ce château est le cadre, en extérieur, d'un spectacle Son et Lumière.



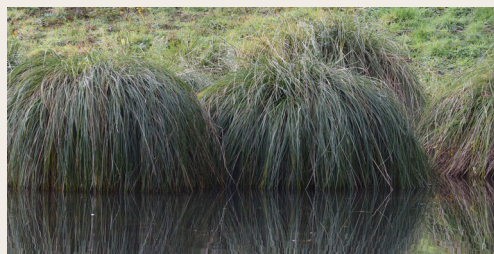
© Mairie d'Orsennes

TRADITIONS, TECHNIQUES

RESSOURCE LOCALE POUR UNE CHAISE

La laïche des marais (*Carex*) est une plante de milieux humides fréquente dans les prairies bordant les ruisseaux. Ses feuilles se prêtent bien au tissage. Récoltée, séchée, parfois conservée pendant un ou deux ans, elle peut être utilisée pour rempailler des chaises.

Cette pratique ancestrale a disparu localement, mais persiste en France. La récolte des laïches permet en effet d'entretenir des zones humides en préservant la faune et la flore de ces milieux fragiles.



© Berry Nature Environnement



Circuit du château du Breuil-Yvain

Orsennes

3 h 45

15,4 km

Le pittoresque et l'insolite s'invitent dans ce parcours avec la cathédrale de verdure du bois de la Bouige, le chemin de la fosse à l'Evêque et l'impressionnante forteresse du château du Breuil-Yvain.

SITUATION

A 15 km d'Aigurande par la D 36

PARKING

Place de l'église N 46.47661 °, E 1.68312 °



Code de balisage PR®
FFRandonnée

- Bonne direction
- Changement de direction
- Mauvaise direction

© marques déposées



À DÉCOUVRIR EN CHEMIN

- Château du Breuil-Yvain.
- Point de vue sur la vallée de la Gargillesse
- Église Saint-Martin classée XIII^e - XIV^e siècles.

BALISAGE
Jaune



- Bureau de Tourisme d'Aigurande : 02 54 06 38 07.



Comité

- FFRandonnée Indre : 02 54 35 55 63,
<https://indre.ffrandonnee.fr>, indre@ffrandonnee.fr.



À DÉCOUVRIR EN RÉGION

- Barrage d'Eguzon.
- Sentier des Arts : Saint-Plantaire.
- Gargillesse. Services.



© MARINETTE BELMONT



- 1** Depuis l'église, suivre la direction Eguzon [👁️ > statue de Jeanne d'Arc]. Continuer tout droit jusqu'au carrefour des routes départementales. Bifurquer à gauche direction Saint-Plantaire. Traverser un grand parking à gauche en direction de l'étang. Le contourner par la gauche. Prendre à gauche un chemin gravillonné. Traverser la place vers la droite jusqu'à la D 21.
- 2** La longer à droite [👁️ > puits en granite]. Prendre à droite la rue de la Ganne. Poursuivre tout droit sur la route. Rejoindre en face un chemin empierré. Au carrefour de quatre chemins, poursuivre tout droit, puis emprunter à gauche une petite route [👁️ > vue sur le clocher de Saint-Plantaire]. Passer entre le château d'eau et le cimetière.
- 3** Traverser la D 91. Poursuivre en face sur un chemin. En haut de la montée, prendre la route à droite. A la fourche, face à la croix, poursuivre à gauche sur une route, direction Bressolle. Après le virage, descendre le chemin à gauche [👁️ > vue sur l'étang du Chardy, puis sur le Bouzantin]. Au bas du chemin, bifurquer à gauche sur un chemin herbeux. A la fourche, poursuivre légèrement à gauche.
- 4** Traverser la D 21a. Emprunter en face un chemin gravillonné. Franchir le ruisseau du Bouzantin. Poursuivre en montant. À l'entrée de Chardy, continuer sur la route [👁️ > puits]. Au carrefour en T, prendre la route à gauche. A gauche en contrebas de la route, gravir le chemin. Traverser la D 21. Emprunter en face un chemin [👁️ > au bord de la route, calvaire]. Longer une exploitation avicole. En haut de la montée, longer un bois, puis s'engager dans la descente. Au croisement de chemins suivant, poursuivre en face. Rejoindre une ferme. Prendre à gauche le chemin gravillonné jusqu'à une petite route.
- 5** L'emprunter à droite. Dans le virage à angle droit, poursuivre sur la route principale à droite, jusqu'à la D 39 et la Rouillère. Traverser la route, prendre la petite route en face. Continuer tout droit dans un chemin. Au bout de la piste, bifurquer à droite sur une route. Traverser la Salle en restant sur l'axe principal. A la sortie du village, poursuivre sur la route à gauche. Traverser une forêt. Rejoindre la D 72 [👁️ > sur la droite, vue sur la vallée de la Gargillesse].
- 6** L'emprunter à gauche en direction du Breuil [👁️ > maison traditionnelle, vue sur le château du Breuil-Yvain]. Poursuivre sur la D 72 vers la gauche. Sortir du village [👁️ > vue sur le château]. Après un virage à gauche, en haut d'une montée, quitter la D 72 pour le chemin creux sur la gauche. Au bout de la montée, face à la croix, poursuivre sur la petite route à droite. Traverser le hameau [👁️ > vaste ferme traditionnelle].
- 7** Environ 400 m plus loin, s'engager à droite dans un chemin qui descend dans un vallon [👁️ > vue sur Orsennes]. En bas, longer un ruisseau sur quelques mètres (⚠️ > passage étroit). Emprunter la passerelle. Poursuivre tout droit puis tourner à gauche sur la D 72. Peu avant l'église, prendre à droite la rue des jonquilles. Déboucher sur la place de l'église.